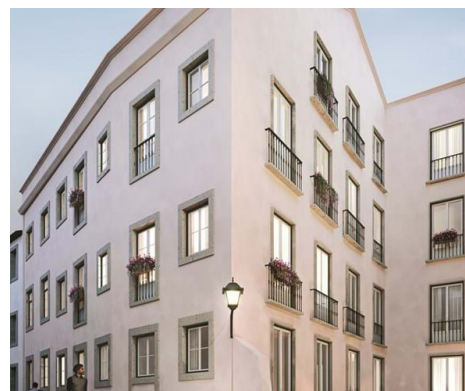


POA | Ref. HG1319 | Lisboa



1



2



0 m2



T1 junto ao Rio Tejo, na zona baixa de Alfama - Lisboa

ALFAMA É LISBOA, QUE DESCE PELA COLINA DO CASTELO PARA ENCONTRAR O SEU DESTINO: O RIO E O MAR. É A ATRAÇÃO PELO MAR QUE FAZ SURGIR UM DOS BAIRROS MAIS ANTIGOS E PITORESCOS DA CAPITAL PORTUGUESA.

A zona da Ribeira transformou-se num centro financeiro internacional, que têm beneficiado de obras de reabilitação que alteraram significativamente a paisagem urbana. Novas áreas de lazer abrem a cidade ao Tejo mais uma vez. Atualmente, como outrora, uma multidão de nacionalidades, credos e culturas convive na margem ribeirinha de Lisboa.

O ateliê de arquitetura uniu dois edifícios de traço pombalino para criar de raiz um espaço excecional, moderno e acolhedor, respeitando a idiossincrasia dos prédios originais e sublimando o encanto único do lugar. De frente para o Jardim do Tabaco e o moderno Terminal de Cruzeiros de Lisboa, ficam as que foram as fachadas principais dos dois prédios originais, perfeitamente alinhadas no pombalino largo do Terreiro do Trigo.

AMI: AMI 11469 | Avenida da Liberdade nº 38, 4 andar, 1250-145 Lisboa

TEL: +351 913 539 427 | Email: homegest@homegest.com.pt

13 APARTAMENTOS DISTRIBUÍDOS EM 5 ANDARES, O ÚLTIMO DE ÁGUAS- FURTADAS, COM ELEVADOR E EQUIPADO COM PLACAS SOLARES.

A tipologia dos apartamentos abrange luminosos estúdios de 60 m², um variado leque de T1, acolhedores T2 e T3 de até 215 m² e amplas salas com vista rio. Os preços variam entre os 390.000€ e 1.490.000€

As salas, espaçosas e bem iluminadas, têm uma clara vocação de convívio, todas com kitchenette ou cozinha aberta. Os quartos são todos exteriores e com casa-de-banho privativa.

A luz, eterna protagonista, torna-se escultura presente através de altas janelas de sacada, trapeiras e claraboias cinzeladas nos típicos armários pombalinos. O conforto é estudado ao detalhe.

Contacte-nos para mais informação. Obrigado.